

# ALKIZAKO HIRI-ANTOLATZEKO PLAN OROKORRA

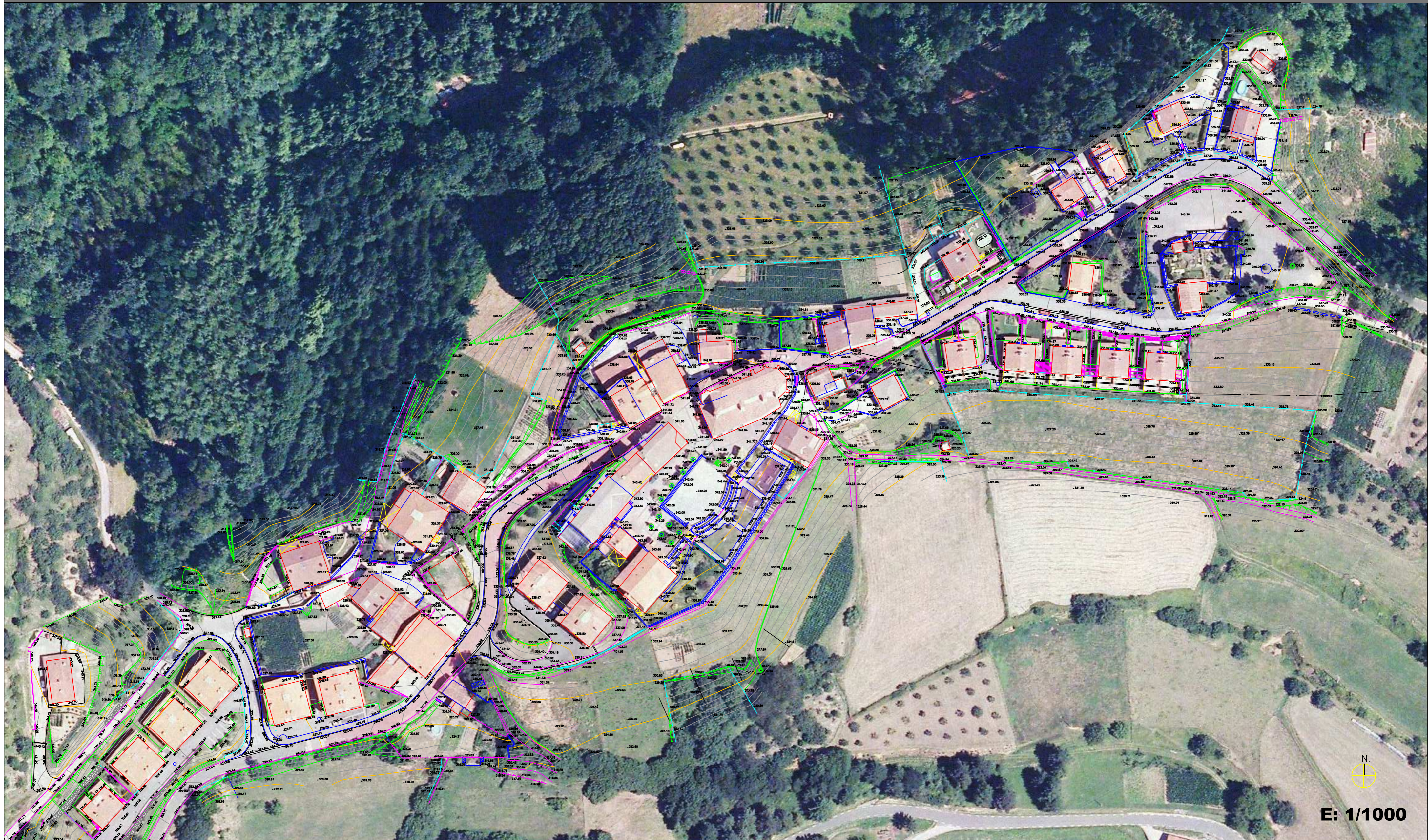
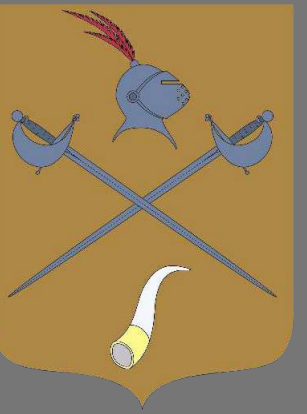
**AURRERAKINA** (2020 azaroa)

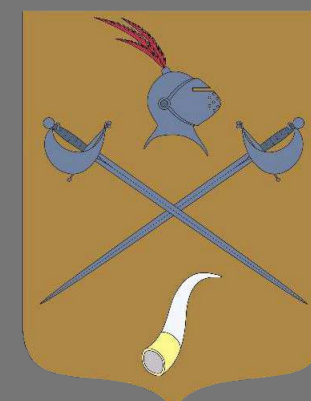
**0. AUKERA**

EBA ERKIZIA BRION

EGUNGO EGOERA

ALKIZAKO UDALA

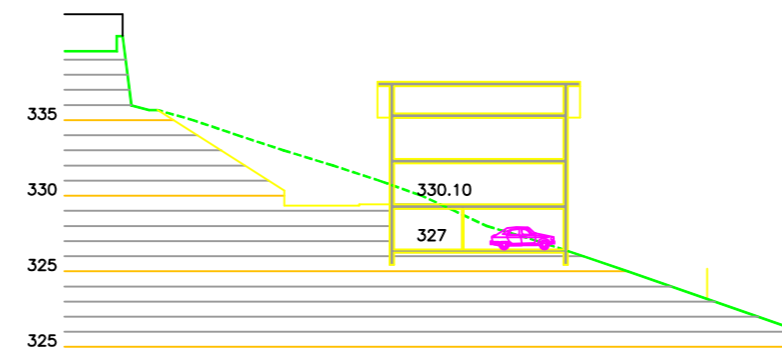
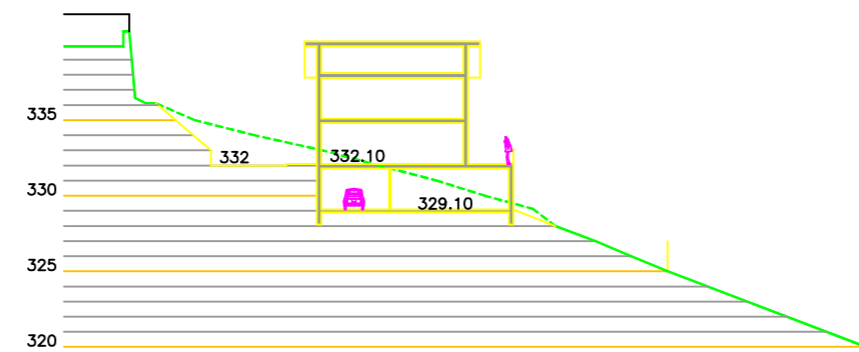
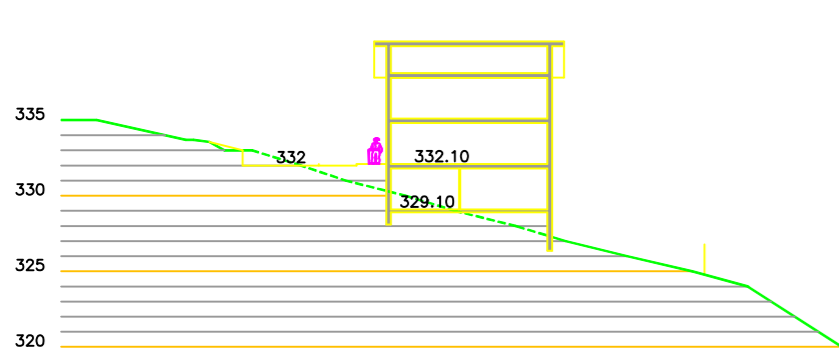
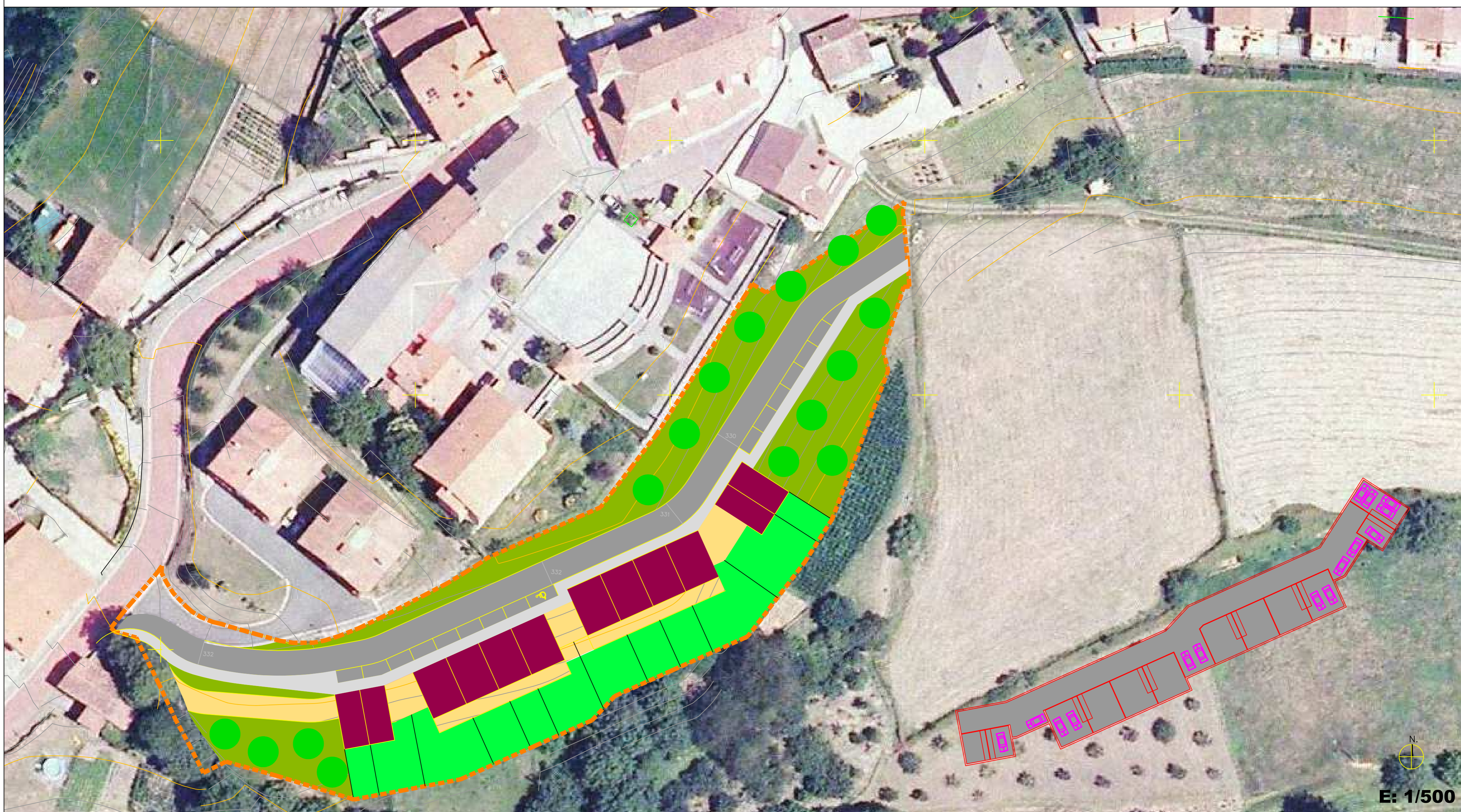




### 10.1 AUKERA. **PLAZA AURREA**

Alkizako herriguneari ingurubide bat emateko helburuarekin definitzen diren bi barrutietako bat da. Herrigunearen hegoaldeko ertzetik, ingurubidea lurraren aldapara moldatzen da, herri-gunearen itxura alda dezaketen lur-erazketak murrizteko.

Ibilgailu eta oinezkoen ingurubide zati honen finantziaketarako eratzten den ordenazioak, familia bakarreko atxikitako etxeen lau multzotan banatutako 12 etxebizitza aurreikusten ditu, eta ekipamendu publikoetarako erabiliko diren bi espazio libre sortzen ditu. Etxe hauen altura lurretik teiletegalera 7 metrokoa izango da, plazatik bailarako bista libre mantentzeko.



E: 1/500

**DATUAK :**

Eremuaren azalera ..... 6.065m<sup>2</sup>

Etxebizitza kopurua ..... 12

Aparkalekua publikoak ..... >12

Aparkaleku pribatuak ..... 27

Zuhaitzak ..... >12

# ALKIZAKO HIRI-ANTOLATZEKO PLAN OROKORRA

**AURRERAKINA** (2020 azaroa)

**10.2. AUKERA**

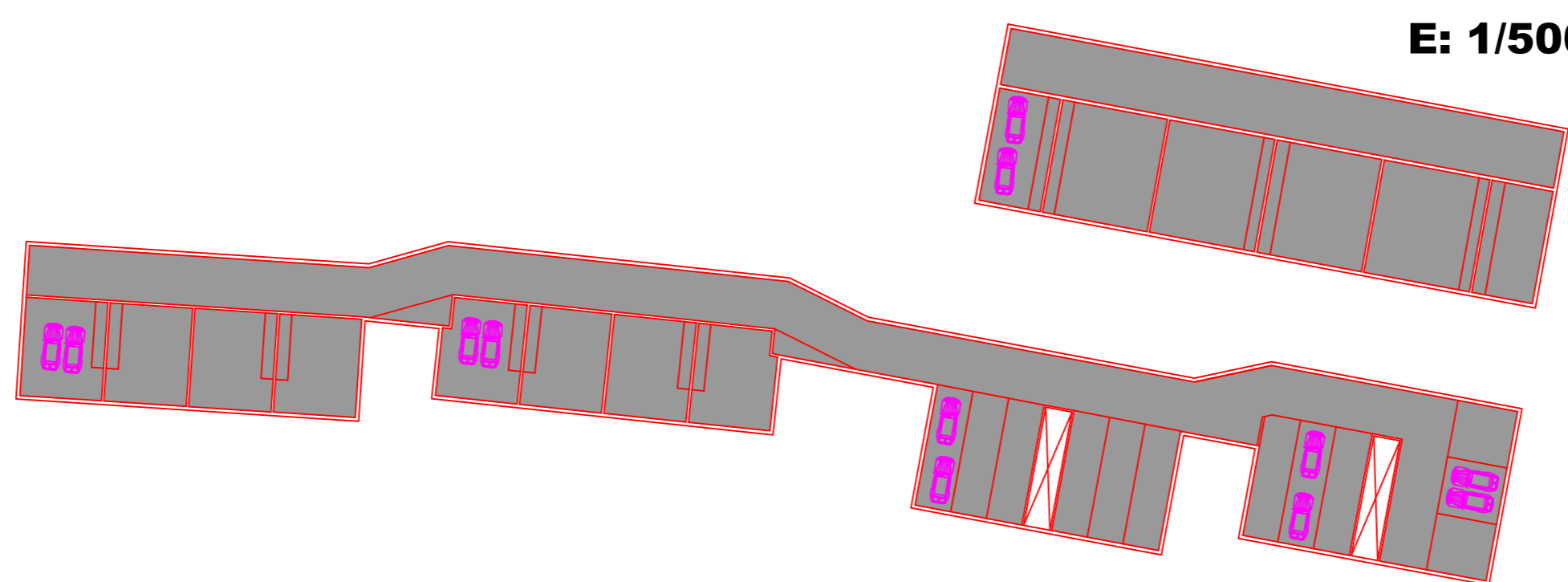
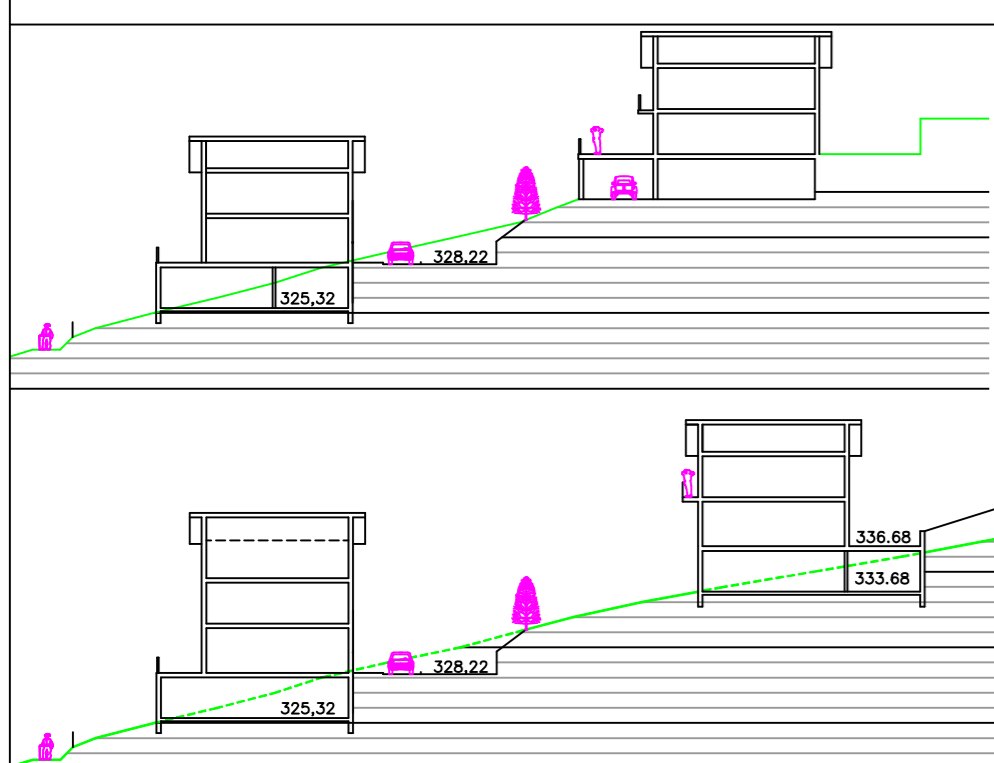
EBA ERKIZIA

ALKIZAKO UDALA

## 10.2 AUKERA. *SANTIAGO AURREA*

Hau da , 01 aukerakoarekin batera, Herrigunearen hegoaldeko ertzetik igurbidea osatzen duen barrutia. Honetan ere, lurraren aldapara moldatzen da, herri-gunearen itxura alda dezaketen lur-erazketak murrizteko. Ibilgailu eta oinezkoen ingurubide zati honen finantziaketarako eratzten den ordenazioak, familia bakarreko atxikitako etxeetan 14 etxebizitza eta 2 bloke txikitak beste 12 etxebizitza, guztira 26 aurreikusten ditu

Familia bakarreko guzrien teilatu-hegalen altuera 7 metrokoa izango da. Altuera honek, etxeen ezartze-sestra baxuarekin batera, herrigunearengain izan dezakeen inpaktua gutxitzen du eta egungo etxebizitzaren bistak mantentzen ditu. Igarobidea Asteasuko igoerarekin lotzeko lubakian pasa behar da Santiago bidearen azpitik, zubia beharko da honetarako.



**DATUAK :**

Eremuaren azalera .....	11.032m <sup>2</sup>
Etxebizitza kopurua .....	26
Aparkalekua publikoak .....	>22
Aparkaleku pribatuak .....	52
Zuhaitzak .....	>26

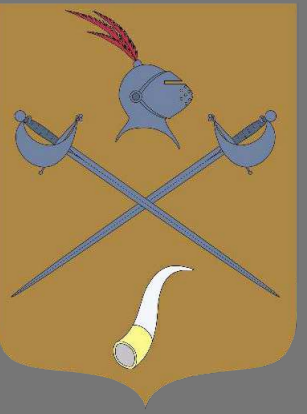
# ALKIZAKO HIRI-ANTOLATZEKO PLAN OROKORRA

**AURRERAKINA** (2020 azaroa)

**10.3. AUKERA**

EBA ERKIZIA

ALKIZAKO UDALA

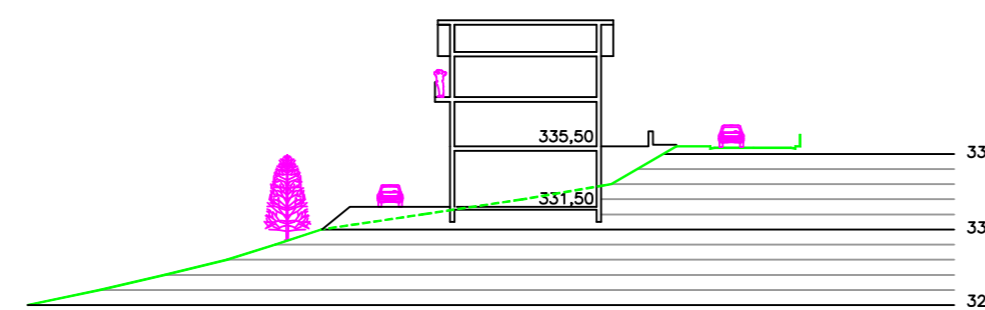


## 10.3 AUKERA. **LURGAIN**

Herrlgunean ematen den banakako ekintza da. Hauen funtsa, landa lurrian eman daitekeen okupazioa murriztearren, hiri lurzoria betetzea da. Lurgaineko garapenak ez du urbanizazio publikorik behar. . Familia bakarreko atxikitutako 2 etxebizitza planteatzen dira. Eraikinaren profila, soto edo erdisoto, behe eta 1º solairuez osatua dago.



**E: 1/500**



### DATUAK :

Eremuaren azalera .....	797 m <sup>2</sup>
Etxebizitza kopurua .....	2
Aparkalekua publikoak .....	0
Aparkaleku pribatuak .....	4
Zuhaitzak .....	>2

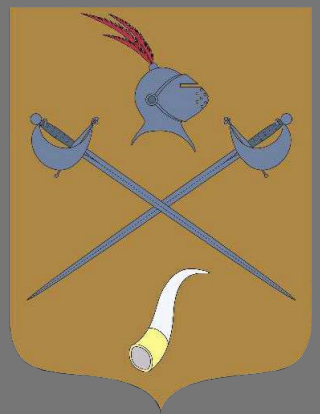
# ALKIZAKO HIRI-ANTOLATZEKO PLAN OROKORRA

## AURRERAKINA (2020 azaroa)

## 10.4. AUKERA

EBA ERKIZIA BRION

ALKIZAKO UDALA

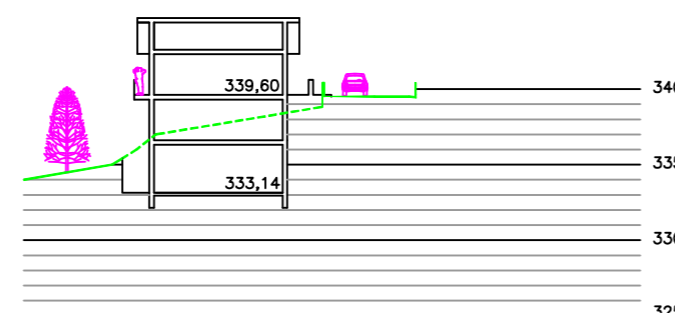


### 10.4 AUKERA. **ELIZEGI**

Herrlgunean ematen den banakako ekintza da. Hauen funtsa, landa lurrian eman daitekeen okupazioa murriztearren, hiri lurzorua betetzea da. Elizegiko garapenak ez du urbanizazio publikorik behar. . Familia bakarreko atxikitutako 2 etxebizitza planteatzen dira. Eraikinaren profila, soto edo erdisoto, behe eta 1º solairuez osatua dago.



**E: 1/500**



#### DATUAK :

Eremuaren azalera .....	228 m <sup>2</sup>
Etxebizitza kopurua .....	2
Aparkalekua publikoak .....	0
Aparkaleku pribatuak .....	4
Zuhaitzak .....	>2

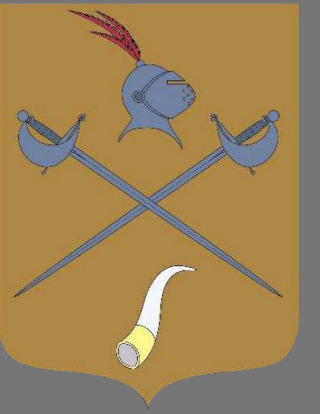
# ALKIZAKO HIRI-ANTOLATZEKO PLAN OROKORRA

## AURRERAKINA (2020 azaroa)

## 05. AUKERA

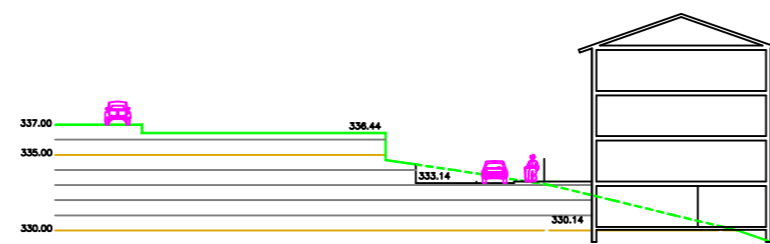
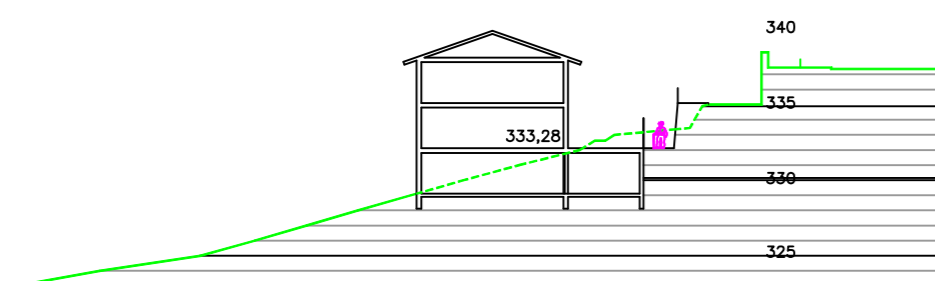
EBA ERKIZIA BRION

ALKIZAKO UDALA



### 10.5 AUKERA. PLAZA ATZEA

Herrigunearen iparraldera dago. Bere barne Kaleko sarrera Sagasti Zaharreko albotik egiten da. Elizegi eta Otsamendi etxeen atzealdean lehen eraikin-multzo bat kokatzen da, bi familiako hiru etxek eta 5 etxebizitza eta komertziala edo udal lokala izan daitekeen behe solairua dituen eraikin txikiak osatuta dago. Multzo honen garajeek sarrera bakarra dute. Mendebaldean, familia bakarreko atxikitutako 8 etxebizitzako 2 talde daude, garaje bateratua dutena. Guztira 19 etxebizitza dira. Familia bakarreko eta bi familiako etxeen teilatu-hegalerrainoko altuera 7m-koa da eta eraikinarena 9m-koa.



E: 1/500

#### DATUAK :

Eremuaren azalera .....	6.425 m <sup>2</sup>
Etxebizitza kopurua .....	19
Aparkalekua publikoak .....	17
Aparkaleku pribatuak .....	39
Zuhaitzak .....	>19

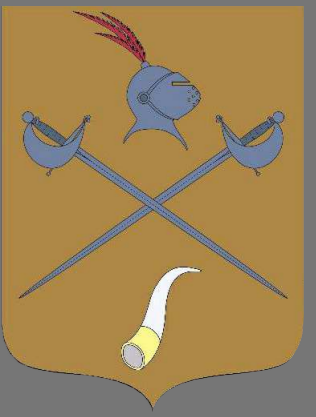
# ALKIZAKO HIRI-ANTOLATZEKO PLAN OROKORRA

## AURRERAKINA (2020 azaroa)

## 10.6. AUKERA

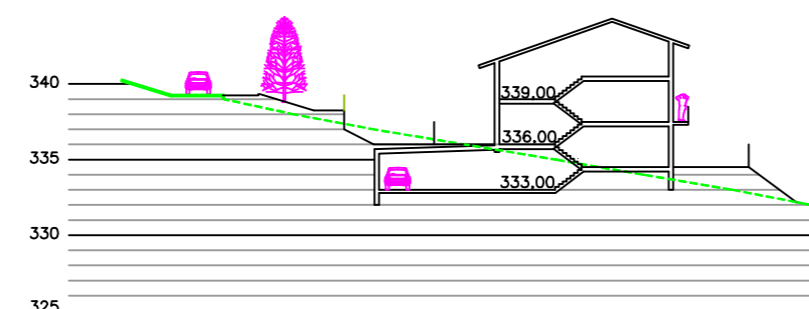
EBA ERKIZIA BRION

ALKIZAKO UDALA



### 10.6 AUKERA. *SANTIAGO BIDEA*

Hilerriaren hegoaldera, Santiago bideari itsatsita dago. Bidearen zabalera 5,5 metrotara handitzen da. Itsatsitako familia bakarreko etxez osatutako eraikina definitzen da, aparkaleku bateratua duena. Etxebizitzak altuera erditan mailakatzen dira mazelaren maldara egokitzeko. 10 etxebizitza dira. Etxeen teilatu-hegalerrainoko altuera 6,5m-koa da iparraldeko fatxadan eta 8,5m-koa hegoaldeko fatxadan..



**E: 1/500**

#### DATUAK :

Eremuaren azalera .....	2.171 m <sup>2</sup>
Etxebizitza kopurua .....	10
Aparkalekua publikoak .....	7
Aparkaleku pribatuak .....	17
Zuhaitzak .....	>10

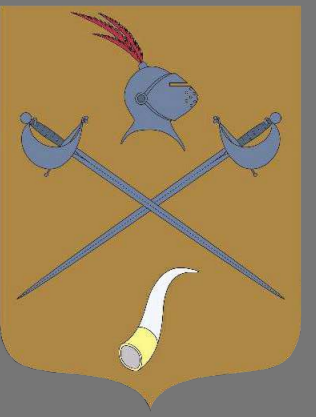
# ALKIZAKO HIRI-ANTOLATZEKO PLAN OROKORRA

## AURRERAKINA (2020 azaroa)

## 10.7. AUKERA

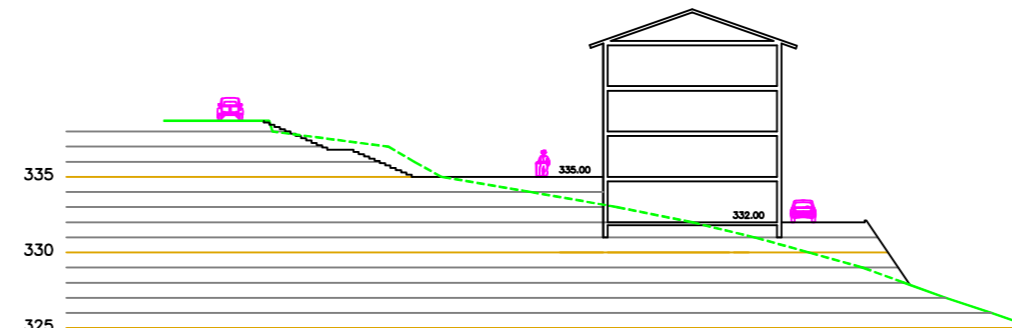
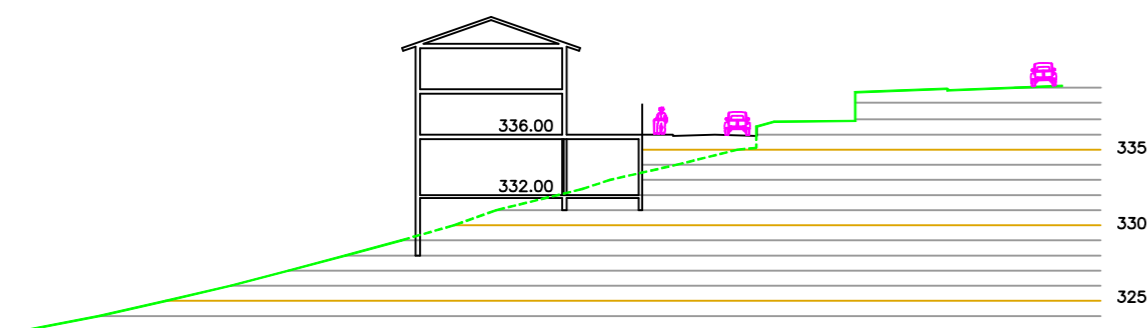
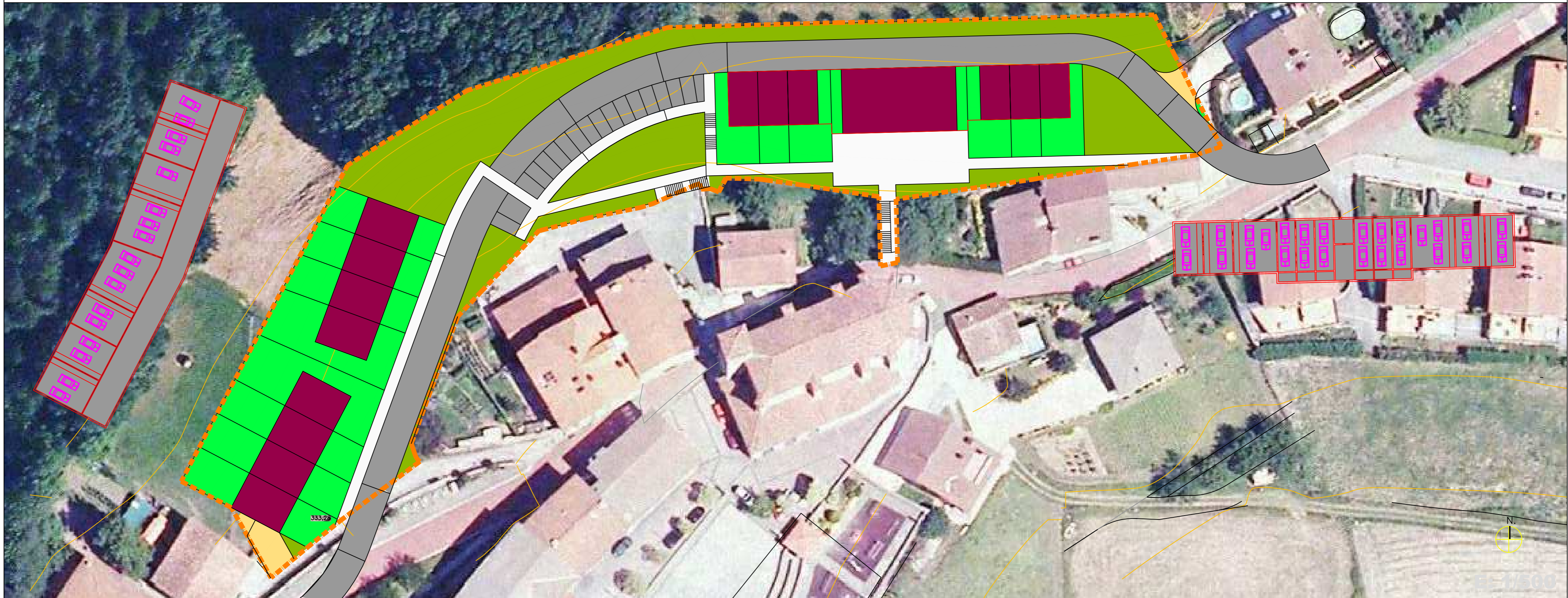
EBA ERKIZIA

ALKIZAKO UDALA



### 10.7 AUKERA. PLAZA ATZEN 2B

Bertsio honetan eremuaren barne kaleari segida ematen zaio eta herriguneko ipar-ingurubidea osatzen da. Ekialdeko lehen eraikin-multzoak, 6 familia bakarreko etxez eta 5 etxebizitza eta komertziala edo udal lokala izan daitekeen behe solairua dituen eraikinak osatuta dago. Eraikinaren aurrean plazatxo bat egiten da. Multzo honen garaje bakoitzak ingurabidetik sarrera independentea dauka. Mendebaldean, familia bakarreko atxikitutako 8 etxebizitzako 2 talde daude, garaje bateratua dutena, aurreko bertsioan bezala. Familia bakarreko etxeen teilatu-hegalerrainoko altuera 7m-koa da eta eraikinarena 9m-koa.



E: 1/500

#### DATUAK :

Eremuaren azalera .....	6.457 m <sup>2</sup>
Etxebizitza kopurua .....	19
Aparkalekua publikoak .....	18
Aparkaleku pribatuak .....	39
Zuhaitzak .....	>19